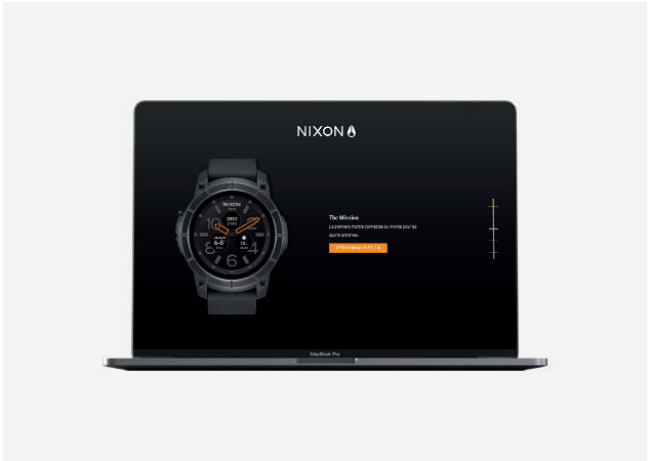
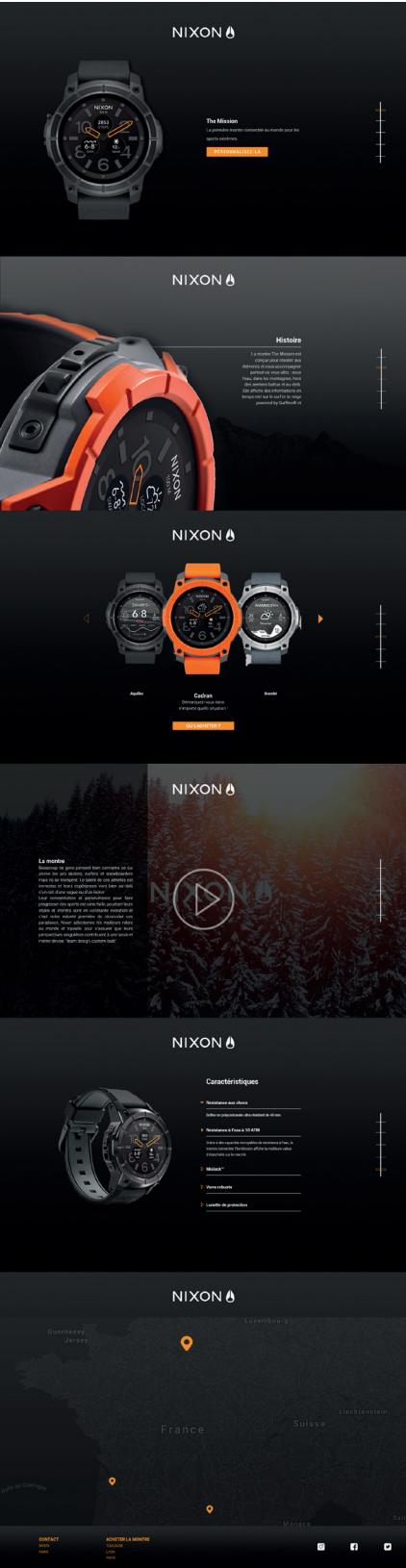


**manon.
clergie**

BOOK 2026

Design Graphique et 3D



Le projet

Il consiste en la conception d'un webdesign fictif pour la marque Nixon, décliné à la fois pour une expérience desktop et mobile.

L'approche adoptée

Elle repose sur une vision claire : placer le produit au cœur de l'expérience utilisateur, en éliminant tout élément superflu. L'objectif est de proposer une interface à la fois minimaliste, impactante et orientée conversion.

Les objectifs

Minimalisme visuel : suppression des éléments décoratifs inutiles pour concentrer l'attention sur le produit.

Hiérarchie claire : mise en avant immédiate des montres via des visuels forts et une typographie lisible.

Contraste maîtrisé : utilisation de fonds noirs pour faire ressortir les produits.

Immersion produit : images en haute qualité et vues détaillées.

Logo Labastide d'Armagnac

Design Graphique



Le projet

Il consiste en la conception d'un logo pour le village de Labastide-d'Armagnac, proposé dans le cadre d'un concours de création visuelle, pour lequel le projet a obtenu la deuxième place.

L'approche adoptée

Elle repose sur une volonté de traduire visuellement l'identité du territoire en combinant patrimoine architectural et héritage culturel. Le logo s'appuie sur un jeu de formes et de sens pour créer un symbole à la fois évocateur, élégant et immédiatement reconnaissable.

Les objectifs

Symbolique forte : intégration de l'église du village en contreforme, créant un lien direct avec le patrimoine local.

Double lecture visuelle : fusion subtile entre la silhouette d'une bouteille d'armagnac et l'architecture, pour représenter l'identité viticole.

Cohérence territoriale : mise en avant d'un élément emblématique du village pour renforcer son image.

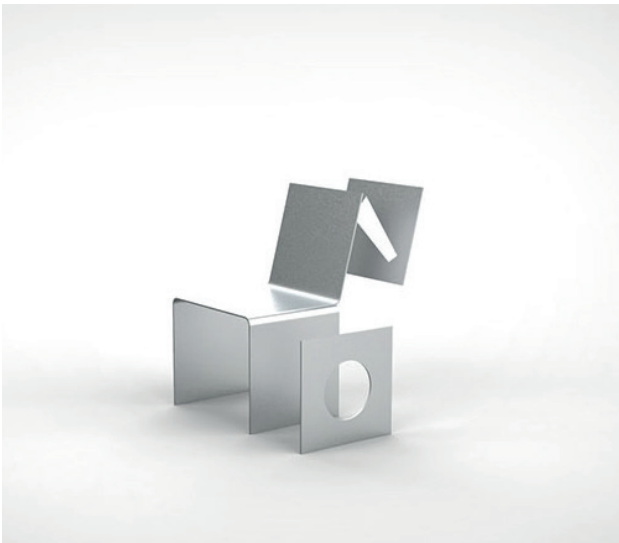
Palette chromatique : utilisation de teintes brunes inspirées de la couleur de l'armagnac, apportant chaleur, authenticité et caractère.

Élégance et simplicité : un design épuré permettant une bonne lisibilité et une utilisation sur différents supports.



Mobilier Urbain pour Lainé Mécanique

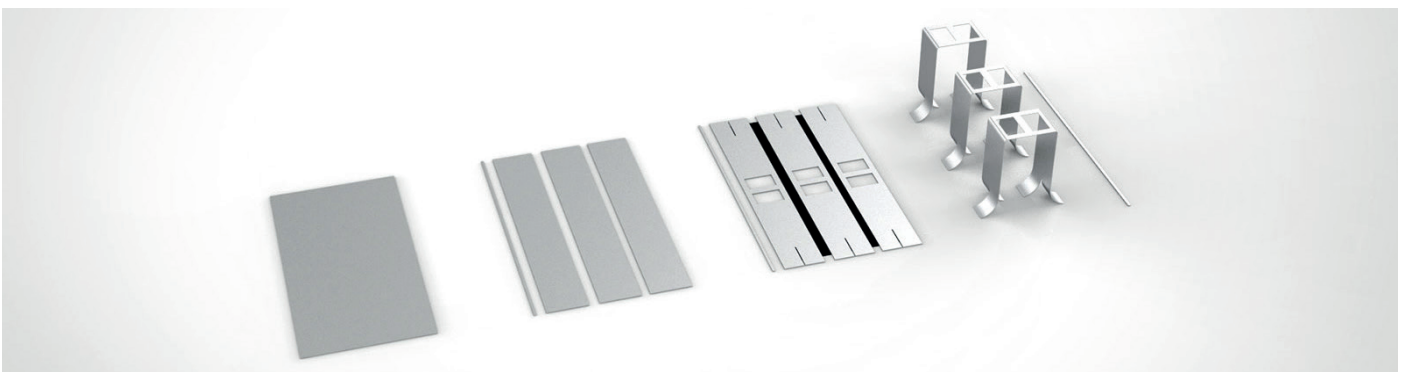
Design Produit / 3D



Chaise personnalisable



Poubelle personnalisable



Le projet

Il consiste en la conception d'un concept de design produit pour l'entreprise Lainé Mécanique, souhaitant valoriser son savoir-faire industriel à travers la création d'une gamme de mobiliers urbains.

L'approche adoptée

Elle repose sur une idée fondatrice : "une plaque, un mobilier". Le concept vise à exploiter une seule plaque de métal pour concevoir un ou plusieurs éléments de mobilier, uniquement grâce à des découpes et des pliages, sans ajout de matière ni assemblage complexe. Cette approche met en avant une logique de design intelligent, fonctionnel et optimisé.

Les objectifs

Valorisation du savoir-faire : démontrer la maîtrise de la découpe et du pliage industriel

Optimisation matière : concevoir des objets à partir d'une seule plaque pour limiter les pertes dans une démarche d'éco conception et simplifier la production.

Simplicité de fabrication : réduction des étapes d'assemblage, gain de temps et efficacité industrielle.

Modularité : possibilité de créer plusieurs typologies de mobilier (assises, supports, structures) à partir d'un même principe.

Esthétique industrielle : design brut, lisible, assumant la matière et les procédés de fabrication.

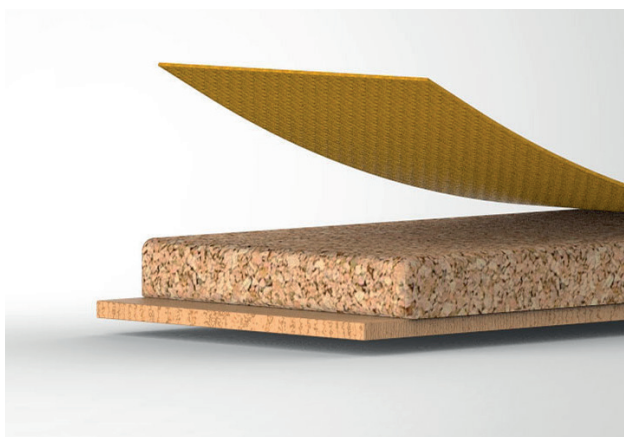
Fonctionnalité urbaine : proposer des mobiliers robustes, durables et adaptés à l'espace public.

Création de mobilier éco conçu

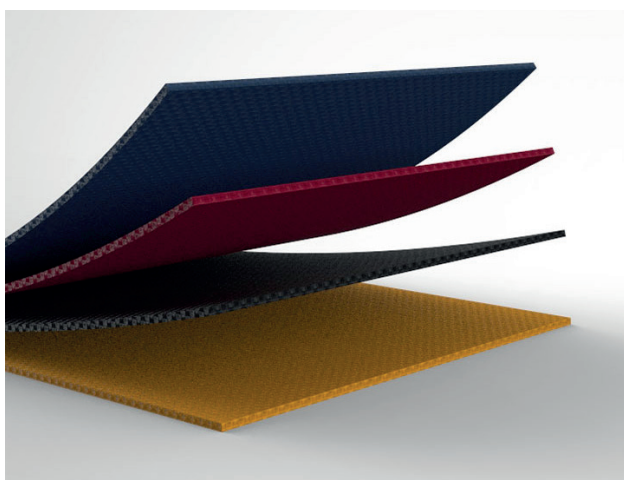
Design Produit / 3D



Siège réversible en table basse



***Rembourrage en liège recyclable.
Une seule essence de bois PEFC***



Tissus en chanvre remplaçable

Le projet

Il consiste en la conception d'une gamme de mobilier éco-conçue, pensée dès son origine pour limiter son impact environnemental, en intégrant les principes du cycle de vie du produit à chaque étape : de la sélection des matériaux jusqu'à sa fin de vie.

L'approche adoptée

Elle repose sur une démarche globale d'éco-conception, visant à concevoir des objets durables, évolutifs et responsables. Chaque décision de design est guidée par une logique de réduction d'impact, de longévité et de réparabilité, tout en conservant une qualité esthétique et fonctionnelle.

Les objectifs

Choix des matériaux : utilisation de matières durables, recyclées ou recyclables, avec une traçabilité maîtrisée.

Optimisation du cycle de vie : prise en compte de toutes les étapes (fabrication, transport, usage, fin de vie).

Modularité et transformabilité : conception de mobiliers évolutifs pouvant s'adapter aux usages dans le temps.

Réparabilité : pièces remplaçables facilement pour prolonger la durée de vie du produit.

Réduction de l'impact environnemental : limitation des déchets, des ressources utilisées et de l'empreinte carbone.

Assemblage simplifié : systèmes de montage démontables pour faciliter entretien, transport et recyclage.

Durabilité esthétique : design intemporel évitant l'obsolescence visuelle.

Projet de Design Produit Uchoose

Design Produit / 3D



Le projet

Il consiste en l'exploration d'un sujet de thèse portant sur le transport de matériel de plage, une problématique du quotidien souvent sous-estimée mais largement partagée par les vacanciers. Ce projet vise à repenser cette expérience afin de la rendre plus simple, confortable et agréable.

L'approche adoptée

Elle repose sur une démarche issue de l'expérience utilisateur, combinée à une réflexion en design produit. L'objectif est de transformer une contrainte logistique en une expérience fluide et optimisée, en proposant une solution hybride, fonctionnelle et adaptée aux usages balnéaires.

Les objectifs

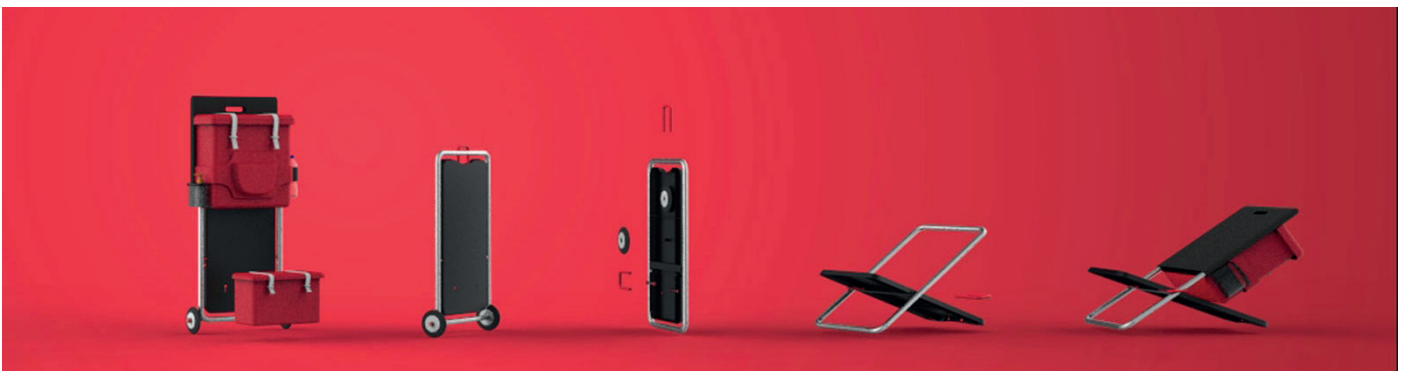
Simplification du transport : réduire l'effort nécessaire pour déplacer du matériel sur des surfaces contraignantes comme le sable.

Polyvalence d'usage : concevoir un objet capable de remplir plusieurs fonctions au cours d'une même utilisation.

Gain de confort : améliorer l'expérience globale des vacanciers, de l'arrivée à l'installation sur la plage.

Accessibilité : proposer une solution adaptée à un large public (familles, seniors, groupes)

Impact territorial : contribuer à rendre les plages plus attractives et accessibles.



Visuels divers

Design Graphique



Affiches en référence à Fanette Mellier



Affiche basée sur une anamorphose d'un coeur en 3D



Logo cafés le bonifieur



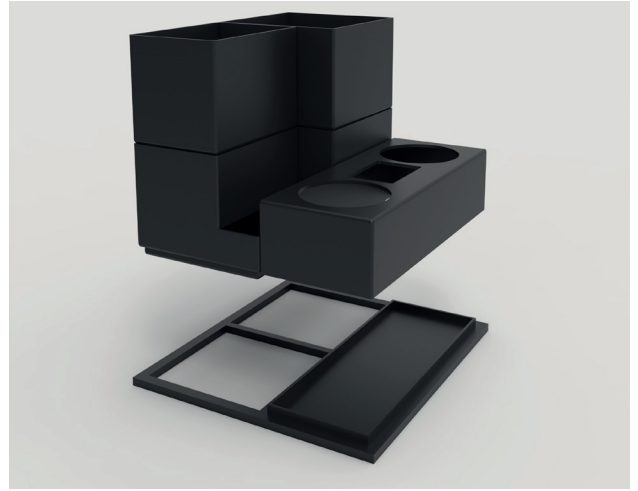
Affiche Venise

3D diverses

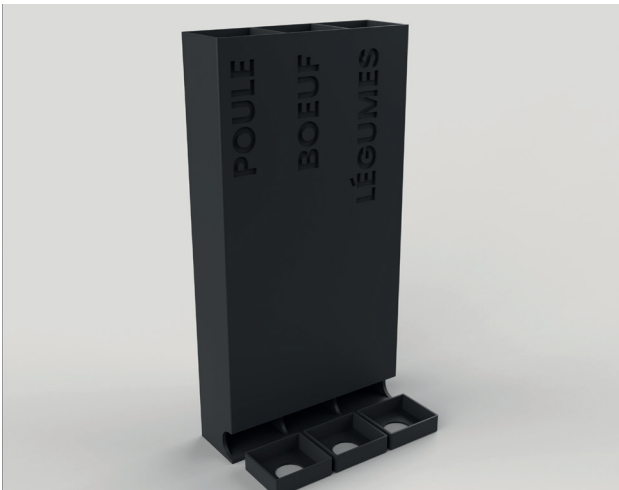
Design Graphique



Applique murale



Rangement salle de bain pour impression 3D



Modélisation pour impression 3D

Sketches divers

Design produit

